

# APP HDSmartIPC

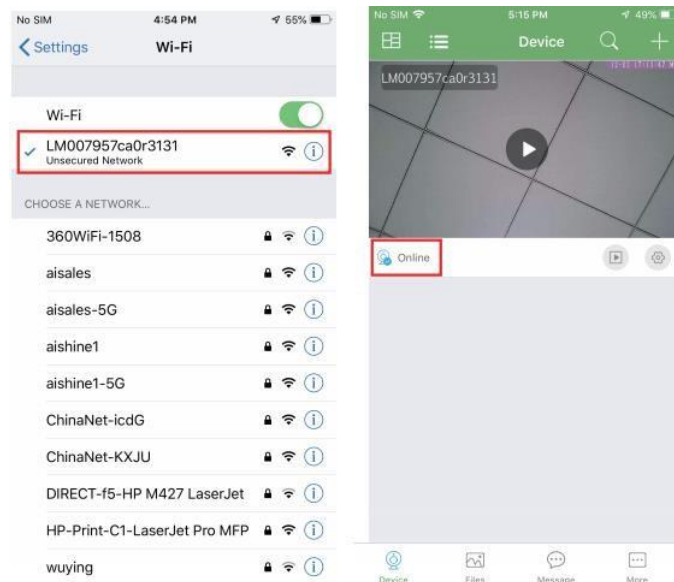
Návod k obsluze



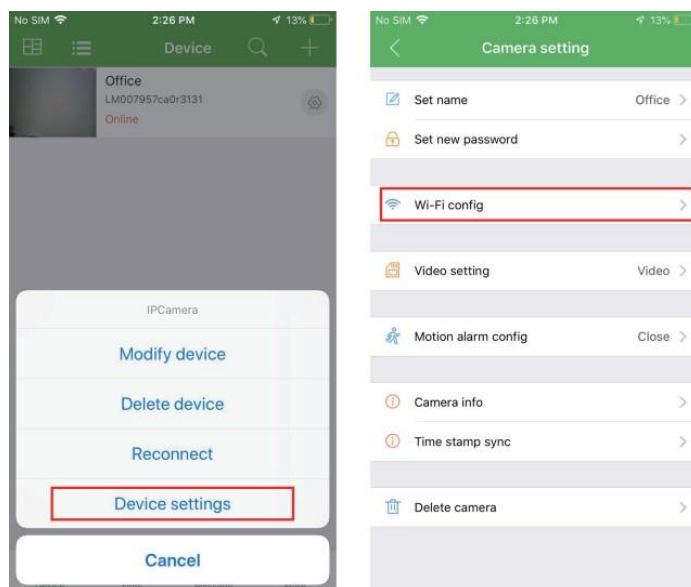
# HDSmartIPC

## 1. Připojení k aplikaci

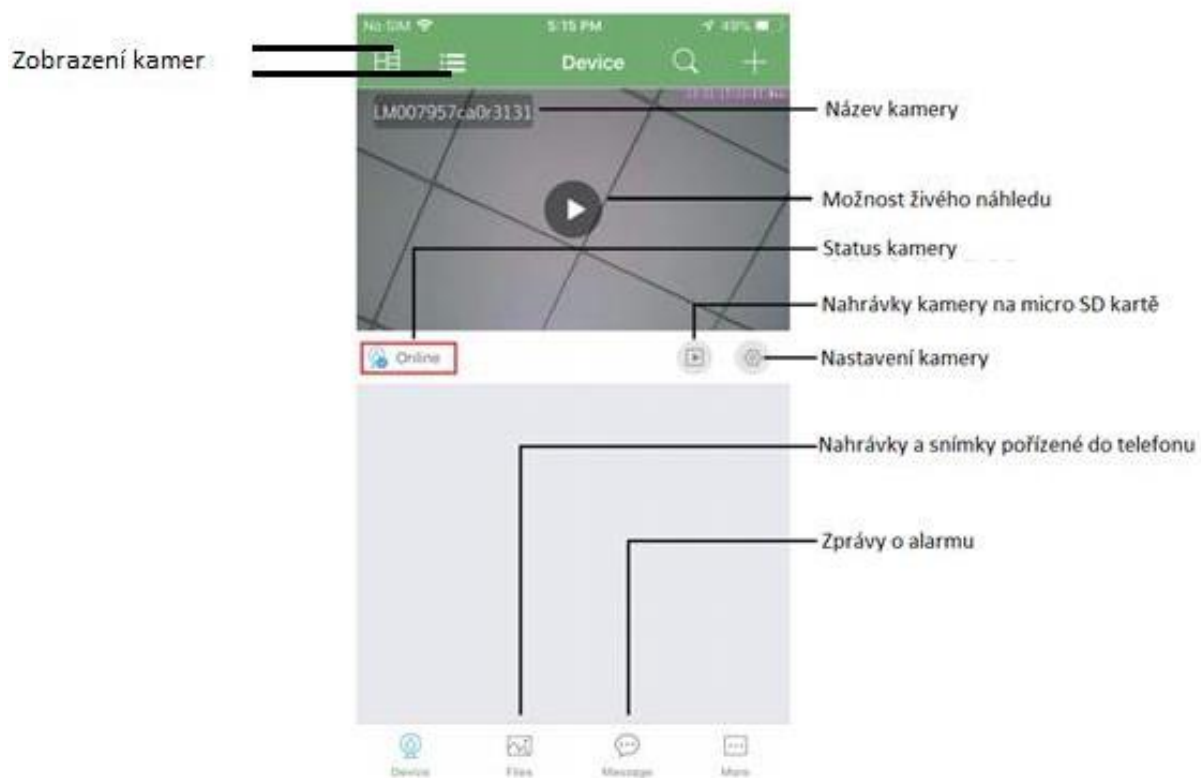
1. Stáhněte si do svého mobilního telefonu aplikaci „**HDSmartIPC**“, z obchodu play (android) či App storu (iphone).
2. Nainstalujte aplikaci „**HDSmartIPC**“.
3. Připojte se k WiFi síti kamery **AI.....**
4. Otevřete aplikaci „**HDSmartIPC**“ a kamera se automaticky nakonfiguruje. Pokud by se tak nestalo, klikněte na ikonku **+** a poté přidejte kameru buď přes LAN či naskenováním QR kódem.



5. Pro připojení kamery k místní wifi síti klikněte na ikonku nastavení (ozubené kolečko), vyberte možnost „**Device settings**“ a „**wifi config**“.  
Poté vyberte místní síť, ke které chcete kameru připojit a vyplňte její heslo.

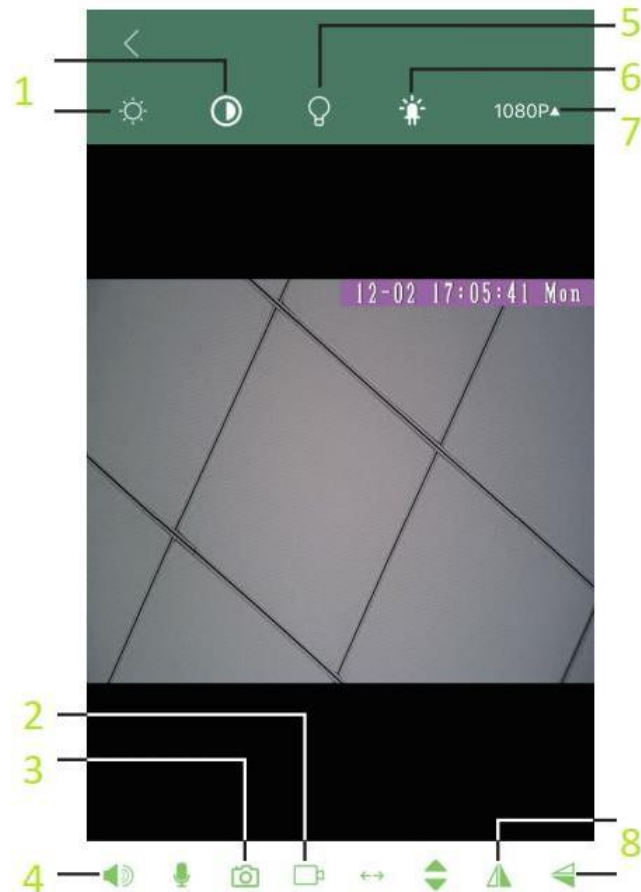


6. Poté, můžete využívat veškeré funkce kamery. Živý náhled, přehrávání nahrávek, nahrávání nahrávek do telefonu či nastavení alarmu kamery.



## 2. Živý náhled

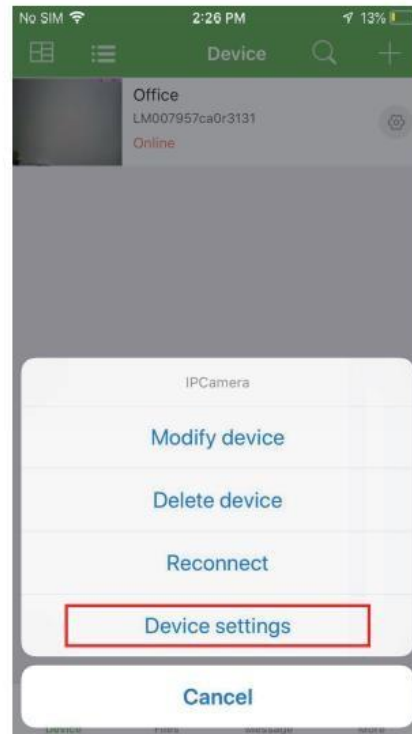
Pro živý náhled vyberte ze seznamu danou kameu a klikněte na její obrazovku.



- 1 - Nastavení obrazu
- 2 – Pořízení videa (uloží se do paměti telefonu)
- 3 – Pořízení snímku (uloží se do paměti telefonu)
- 4 – Zapnutí audia
- 5 – Zapnutí přísvitu
- 6 – Vypnutí/ zapnutí signalizační diody
- 7 – Nastavení rozlišení
- 8 – Otočení obrazu náhledu

### 3. Podrobné nastavení kamery

Pro nastavení jednotlivých parametrů kamery klikněte na ikonku „ozubeného kolečka“ a poté „**Device setting**“.



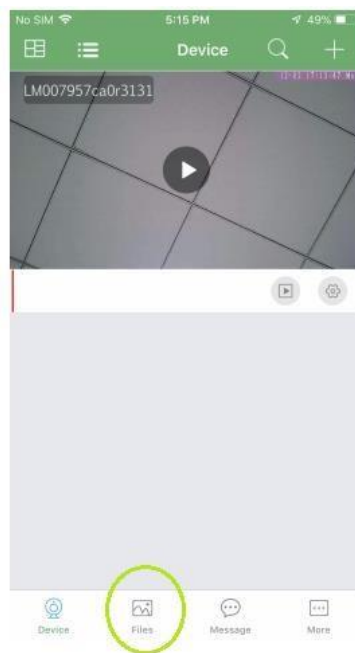
- 1 – Nastavení názvu kamery
- 2 – Nastavení kamery
- 3 – Připojení kamery k místní WiFi síti
- 4 – Nastavení nahrávání (mód nahrávání, rozlišení, audio přepis nahrávek)
- 5 – Nastavení alarmu na detekci pohybu
- 6 – Informace o kameře
- 7 – Nastavení data a času
- 8 – Vymazání kamery ze seznamu.

## 4. Přehrání záznamů

Přes aplikaci lze přehrávat záznamy zaznamenané manuálně (do telefonu) či uložené na micro SD kartu kamery.

### **Záznamy v telefonu**

Pro přehrání záznamů klikněte na ikonku Files, kterou naleznete v seznamu jednotlivých kamer.



### **Záznamy z micro SD karty**

Pro přehrání záznamů klikněte na ikonku Playback. Poté se Vám zobrazí seznam nahrávek z kamery, které můžete přehrát přímo v aplikaci.

